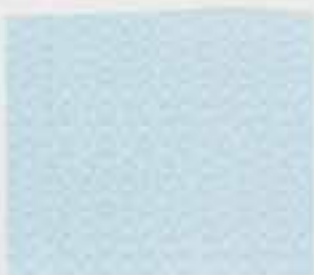




## ДЕТАЛЬ ДОМА

1 Сте-  
новая  
панель

2 Обои А



3 Обои В



4 Панель А

6 Деталь  
доньшка А7 Деталь  
доньшка В

5 Панель В



МЕБЕЛЬ

## НЕОБХОДИМЫЕ ИНСТРУМЕНТЫ\*:

- Клей для дерева
- Наждачная бумага № 240
- Канцелярский нож
- Коврик для моделизма
- Простой карандаш
- Линейка

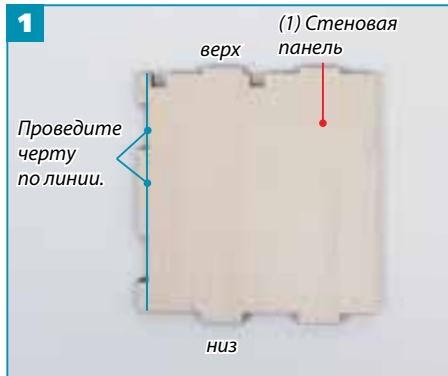
## УДОБНО ПОЛЬЗОВАТЬСЯ:

- Пинцет
- Скотч

\*Не входят в комплект.



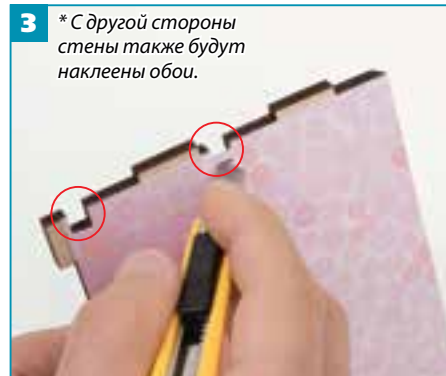
## СОБИРАЕМ СТЕНУ ВТОРОГО ЭТАЖА



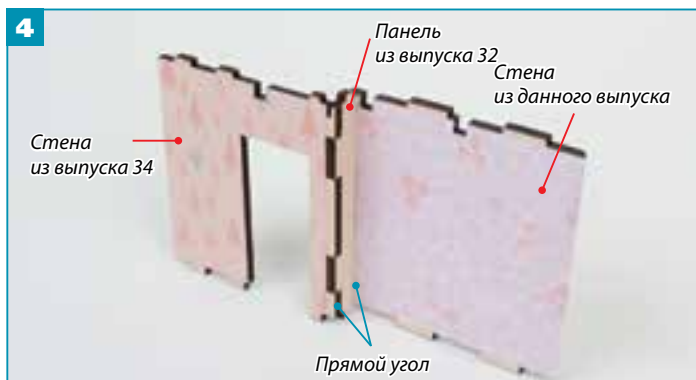
**1** Расположите панель (1), как показано на рисунке. Затем простым карандашом начертите линию по левому краю стены (см. синюю линию). Это нужно для того, чтобы ровно наклеить обои.



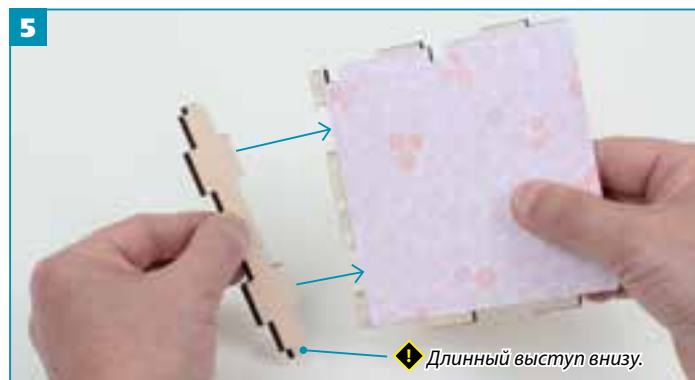
**2** Совместите край обоев с линией, начерченной в шаге 1, и наклейте обои.



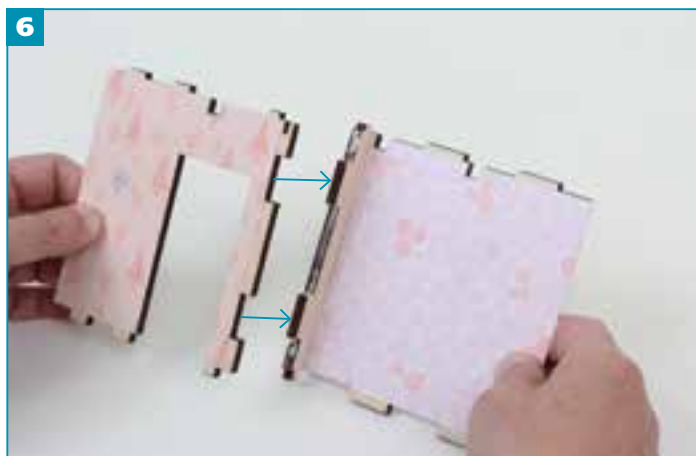
**3** В верхней части стены при помощи канцелярского ножа удалите обои, которые закрывают пазы (красные кружки).



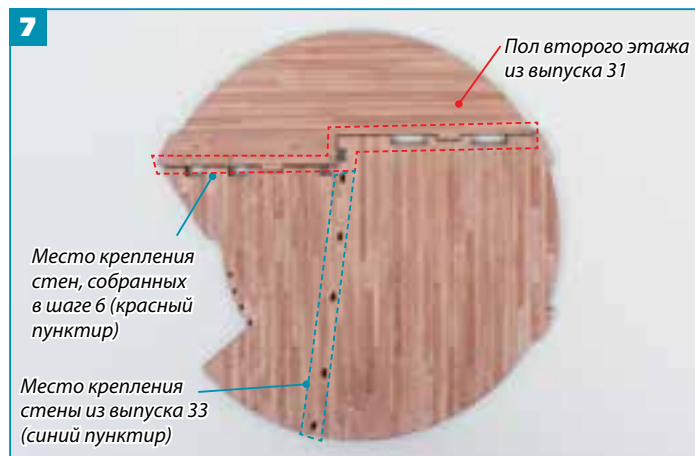
**4** Подготовьте стену из выпуска 34, панель из выпуска 32 и стену из этого выпуска и расположите их, как показано на рисунке.



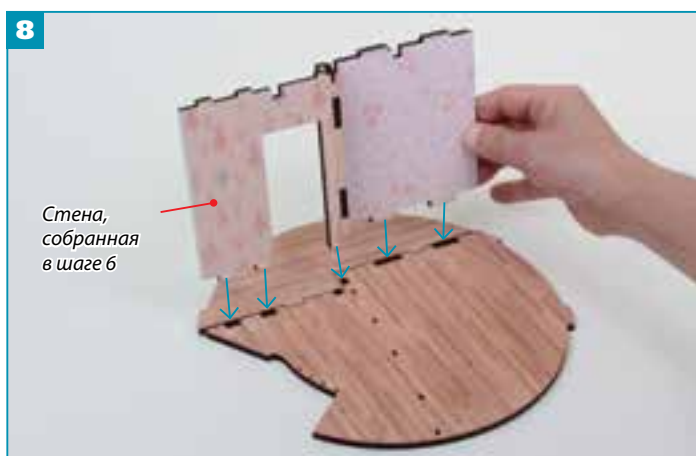
**5** Вначале при помощи клея для дерева соедините стену из данного выпуска и панель из выпуска 32.



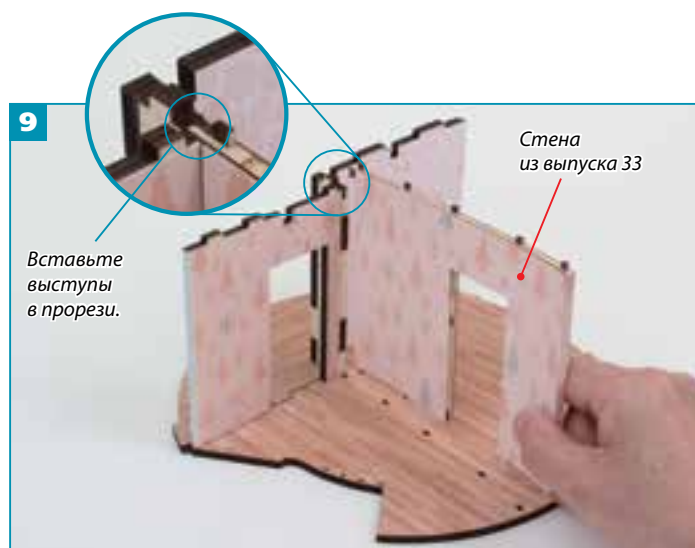
**6** Прикрепите стену из выпуска 34 при помощи клея для дерева.



**7** Подготовьте пол второго этажа, собранный в выпуске 31, и проверьте, как будут крепиться стены.



**8** Вставьте выступы стен, собранных в шаге 6, в отверстия пола и закрепите при помощи клея для дерева.



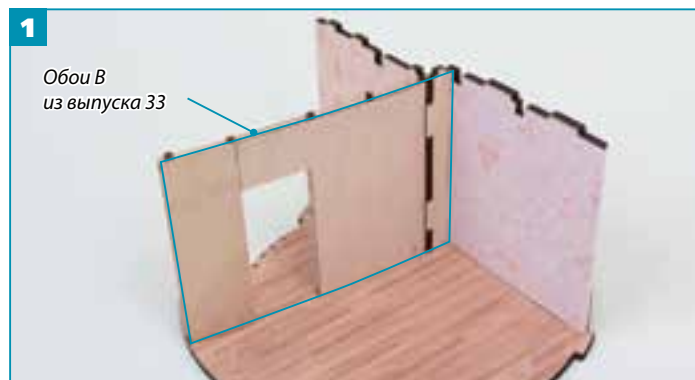
**9** Аналогичным образом прикрепите стену, собранную в выпуске 33. Осталось наклеить недостающие обои.

### СОВЕТЫ Выравниваем перепады

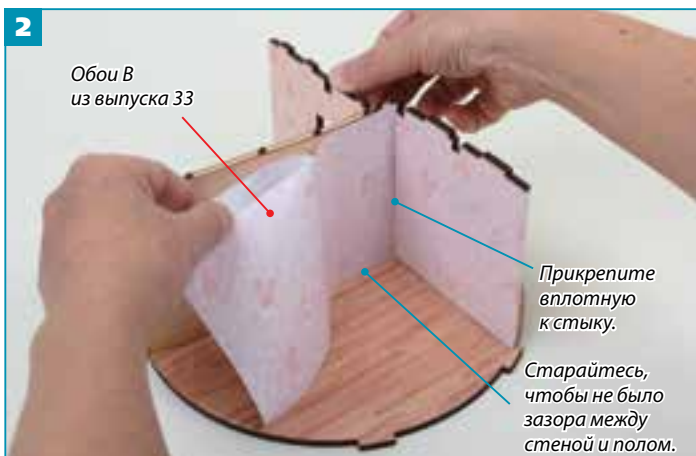


Если после соединения стен они не прилегают как следует и образуются перепады, можно устранить эту проблему при помощи наждачной бумаги. Чтобы не повредить поверхности, оклеенные обоями, во время шлифовки заклейте малярным скотчем места, которые находятся рядом с обрабатываемыми поверхностями.

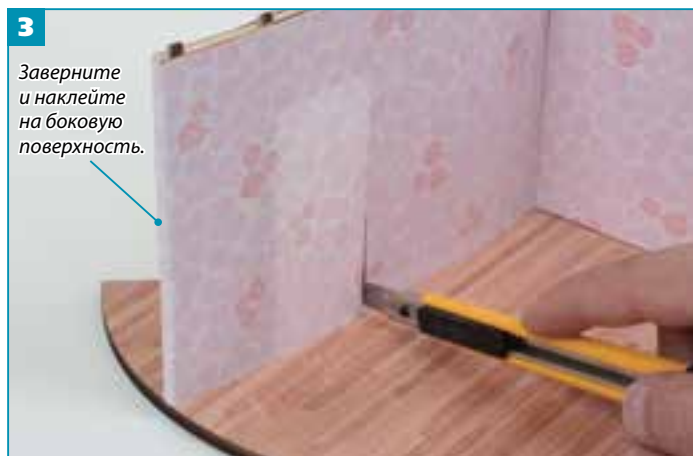
### ПРОДОЛЖАЕМ СБОРКУ СТЕН ВТОРОГО ЭТАЖА (КЛЕИМ ОБОИ)



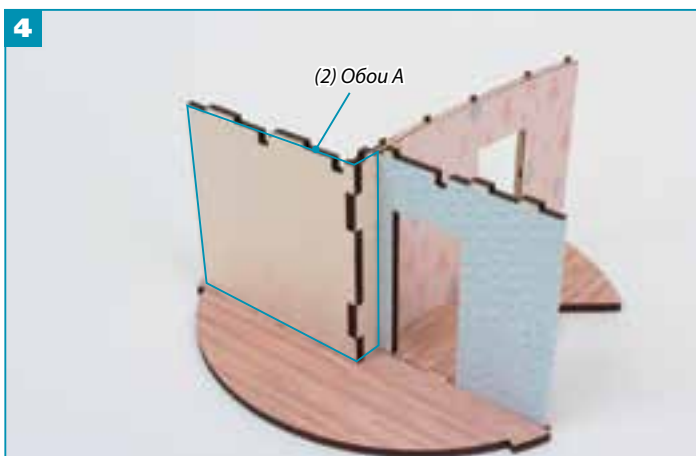
**1** Проверьте расположение обоев В из выпуска 33.



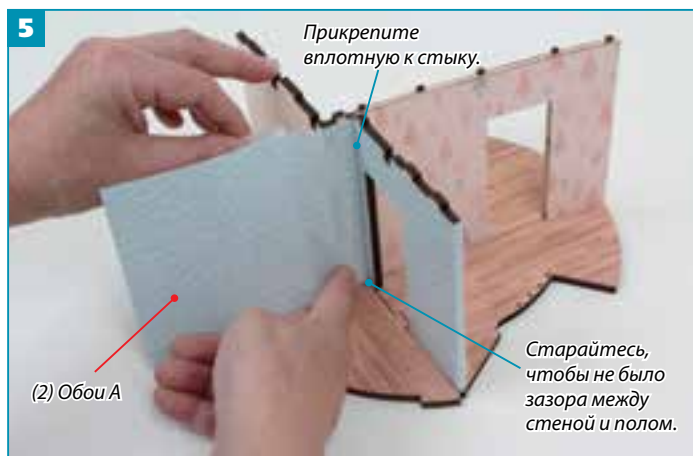
**2** Снимая защитную пленку с изнаночной стороны обоев из выпуска 33, приклейте их начиная от угла. Вы по-прежнему можете расположить направление узора (верх/низ) так, как вам больше нравится.



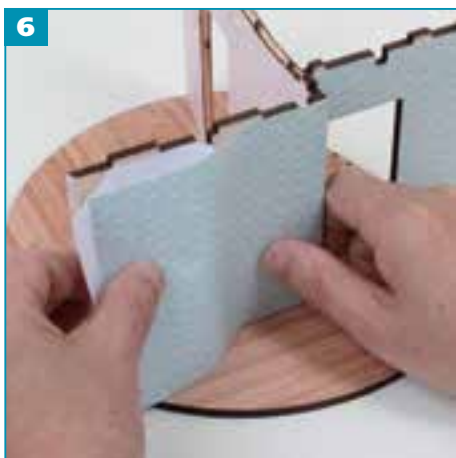
**3** Доклеивайте до конца стены, заверните и наклейте на боковую поверхность. Вырежьте дверной проем канцелярским ножом.



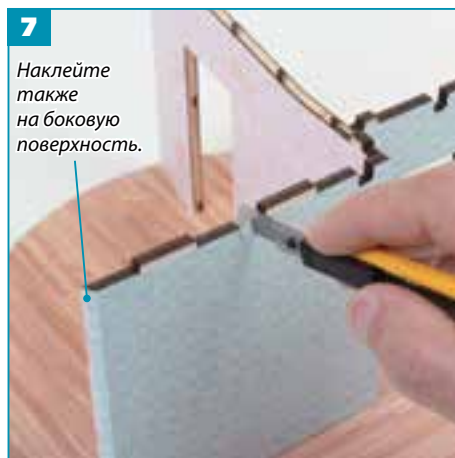
**4** На другую сторону стены наклейте обои А (2).



**5** Начинайте клеить обои А (2) от внутреннего угла. Расположение рисунка должно совпадать с обоями из выпуска 34 (с. 9, шаг 6).



**6** Аккуратно наклейте обои на выступающий угол. Затем продолжайте клеить до края стены.



**7** После того как вы наклеили обои также и на боковую поверхность, при помощи канцелярского ножа удалите обои из пазов в верхней части стены.



Мы завершили сборку стен второго этажа. В следующих выпусках мы установим потолок.





## СОБИРАЕМ ШКАФЧИК ДЛЯ ВАННОЙ КОМНАТЫ (НИЖНЮЮ ЧАСТЬ)



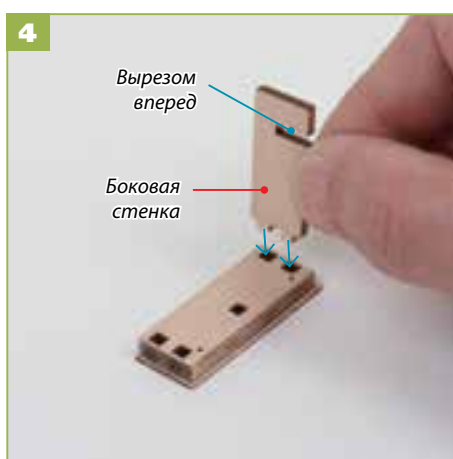
**1** При помощи канцелярского ножа отделите детали от панелей А и В и аккуратно обработайте наждачной бумагой.



**2** Зашлифуйте наждачной бумагой метки на деталях из шага 1 и на боковых поверхностях деталей (6) и (7).



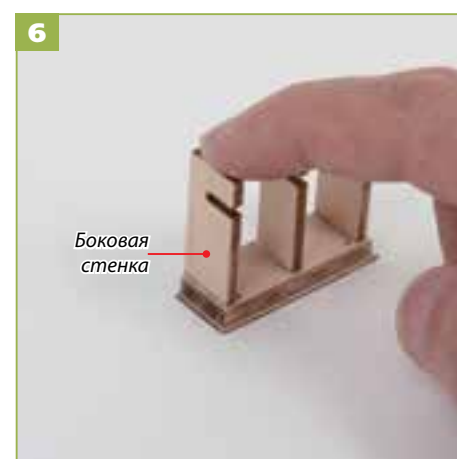
**3** Соедините детали А (6) и В (7) при помощи клея для дерева.



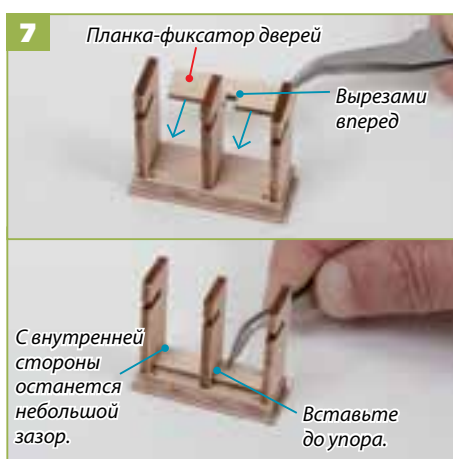
**4** Закрепите выступы одной из двух боковых стенок в отверстиях внизу при помощи клея для дерева.



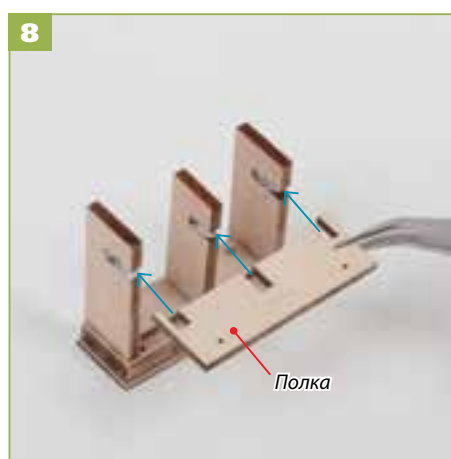
**5** Аналогичным образом при помощи клея закрепите в центральном отверстии выступ средней стенки.



**6** Наконец, закрепите вторую боковую стенку в отверстиях противоположного края.



**7** Прикрепите планку-фиксатор дверей при помощи клея для дерева.



**8** Соедините вырезы полки с вырезами в боковых и средней стенках, закрепите при помощи клея.

ГОТОВО!



Мы собрали нижнюю часть шкафчика для ванной комнаты. В следующем выпуске мы ее окрасим и прикрепим верхнюю часть.